

# ChemDraw サイトライセンス エンドユーザ向け導入手順書

Presentation subtitle

PerkinElmer Informatics Inc

April 3, 2018



PKJINF-180006



HUMAN HEALTH • ENVIRONMENTAL HEALTH

© 2015 PerkinElmer

## 本ドキュメントの内容

- サイトライセンスでのChemDrawのインストール方法について標準的な手順を記載しています。
  - 詳細については、PerkinElmer製品アクティベーション ユーザーズガイドを参照して下さい。



Product Activation User Guide\_JA.pdf

- Version17以降のChemDraw Prime、ChemDraw Professional、ChemOffice Professionalを対象にしています。
- Version16までは別の手順書がありますので、そちらを参照してください。



2017-04-16\_Desktop ASL導入手順書 ユーザー用\_V

# サイトライセンス利用規則


- このサイトライセンスを使用し、契約解除にならないためにも遵守して頂く事項です。
- インストール出来るコンピュータの台数は、利用者一人につき2台までになります。
  - 2台以上のコンピュータにインストールすることはライセンス契約違反となりますのでご注意ください。
- ご所属の組織を離れる際には製品のアクティベーションを解除する必要があります。
  - アクティベーションの解除については「4.製品のアクティベーション解除」を参照してください。
- 利用規則で不明な点、ご質問がある方は組織の管理者までご連絡下さい。

# ダウンロードプロセス

- 以下の手順が必要になります。
  1. PerkinElmer Download Centerのオンラインメンバー登録
  2. インストーラ入手とアクティベーションコードの確認方法
  3. ソフトウェアのインストレーションとアクティベーション
    1. Windows版
    2. Mac版
  4. 製品のアクティベーション解除について

# 1. PerkinElmer Download Centerへの登録

- <https://sitelicense.cambridgesoft.com>にアクセス
- リストからご所属の組織を探してください。
  - 以下の例はパーキンエルマーを例に挙げています。



PerkinElmer  
Website: <http://www.perkinelmer.com/>  
Location: Boston, USA

- ChemOffice or ChemDraw version 16 and earlier
- ChemDraw Cloud (included with ChemOffice and ChemDraw Professional only)
- PerkinElmer Signals Notebook Individual Edition (for ChemOffice Professional only)

[Click here to download using your PerkinElmer email address.](#)

- ChemOffice or ChemDraw Version 17.0
- Mnova ChemDraw Edition (included with ChemOffice only)

[Click here to register using your PerkinElmer email address.](#)

- 上記のVersion17のリンクをクリックしてください。
  - その上のリンクはVersion16までのダウンロードとなります
  - このリンクが表示されていない場合には、管理者までお問い合わせください。

# 1. PerkinElmer Download Centerへの登録

- PerkinElmer Downloadセンターに登録されていない場合
  - New User Registrationタブに、必要事項をご記入の上、Registerをクリックしてください
- すでに登録がある場合
  - Existing Userのタブをクリックしてログインしてください。

**Welcome to User Registration**

**New User Registration** Existing user? [Sign in](#)

First Name \*

Last Name \*

Address 1 \*

Address 2

City \*

Zip/Postal Code \*

Country \*

State \*

Email address \*

Account ID \*

Register

**PerkinElmer**

Why Sign up with us?

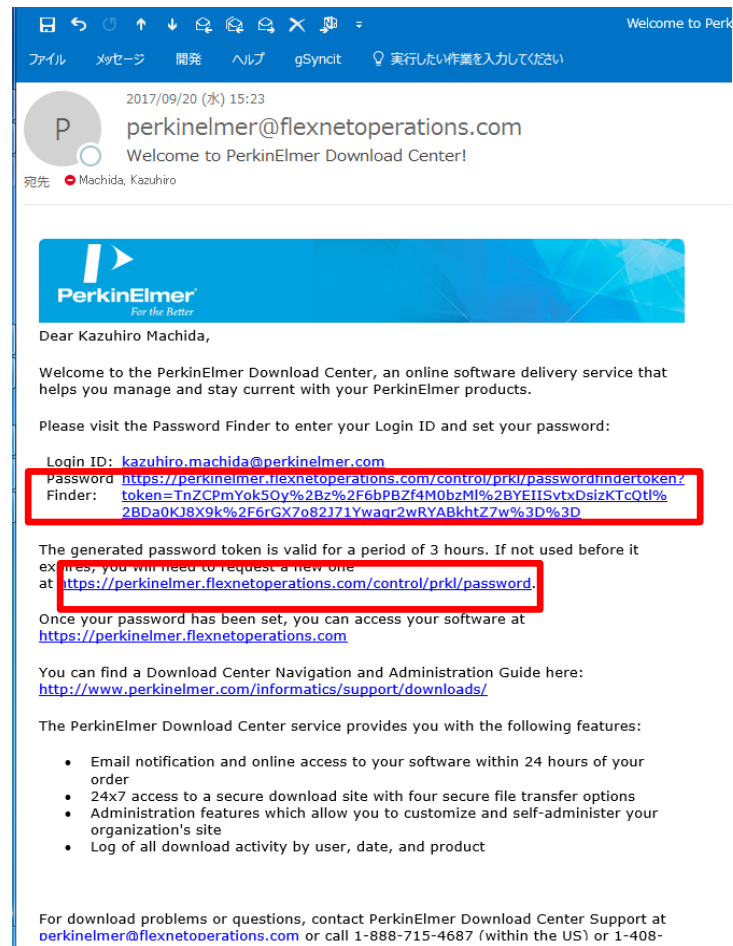
- The PerkinElmer Download Center is our new centralized fulfillment system for customers to access their products
- Easy to use interface
- Provides single location for all product downloads and necessary activation codes
- Provides historical record of all transactions and expiration dates

[Click here to read our Privacy Policy](#)

[Terms of Use](#)

# 1. PerkinElmer Download Centerへの登録

- 「件名 : PerkinElmerダウンロードセンター  
によろこそ！」というタイトルのメールが届きます。
  - 届かない場合には、迷惑メールフォルダーなどを確認してください。
- 新規アカウントのパスワードを設定するメールになります。
- Password Finderをクリックしてください。
- このメールの有効時間は12時間になります  
のでご注意ください。
  - 有効時間が過ぎてしまった場合には、  
<https://perkinelmer.flexnetoperations.com/control/prkl/password>をクリックしてください。



# 1. PerkinElmer Download Centerへの登録

- Emailアドレスとパスワードを入力してSubmitしてください。
- パスワード設定が完了したら以下のメッセージが表示されます。

**Password Finder**

Enter your Login ID (email address), your desired password and confirmation of your desired password below.

Your new password must be at least 8 and no more than 15 characters in length and must contain at least one letter or number (spaces are not allowed).

*\* Required*

Email Address\*

  
New Password\*  
New Password Confirmation\*  

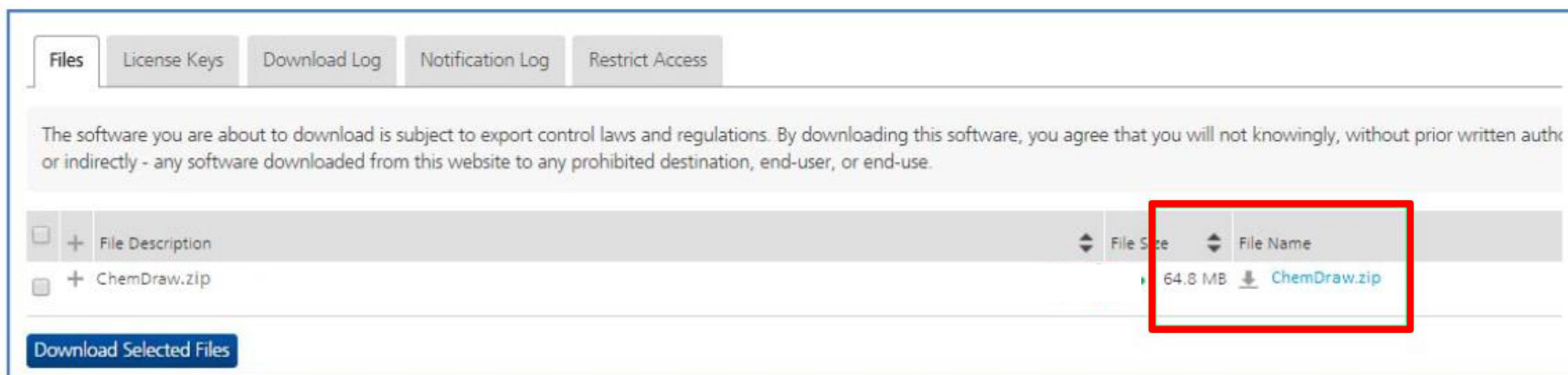
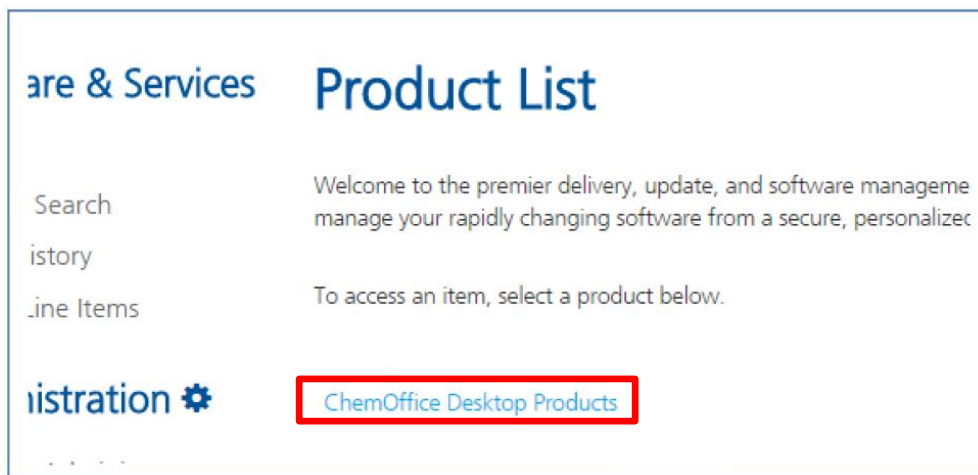

## Password Finder Thank You

Your password has been changed to the value you submitted. You can now [attempt to login](#) using your new password.



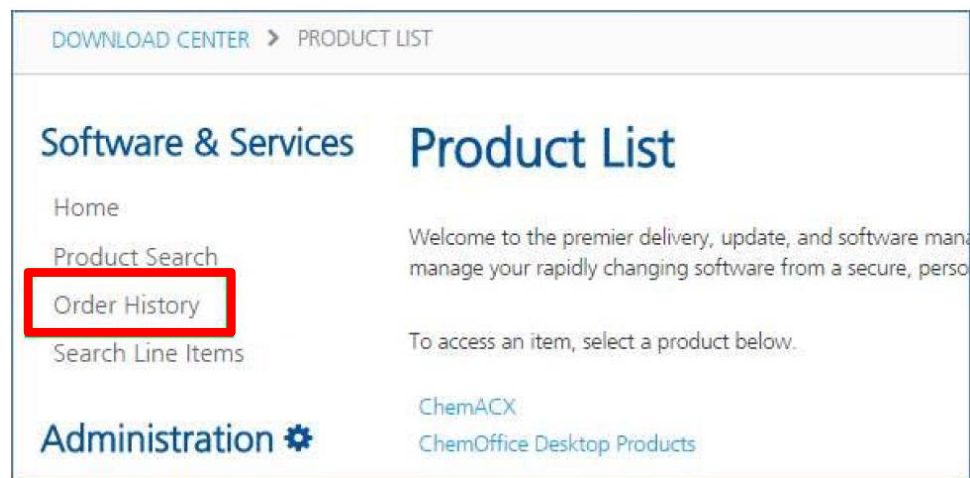
## 2. インストール入手とアクティベーションコードの確認方法

- PerkinElmer Download Centerにアクセスしてログインしてください。
- 製品をクリックして、ソフトウェアオプションを表示します。
- ファイル名をクリックしてダウンロードを開始します。



## 2. インストーラ入手とアクティベーションコードの確認方法

- PerkinElmer Download CenterのSoftware & Service セクションで“Order History”オプションをクリックします。
- オーダー番号をクリックして、オーダー詳細ページを開きます。
- 以下の情報が表示されます。
  - License Support Expiration Date
  - Ordered Quantity
  - Product Description
  - Activation Code
  - ダウンロードボタン



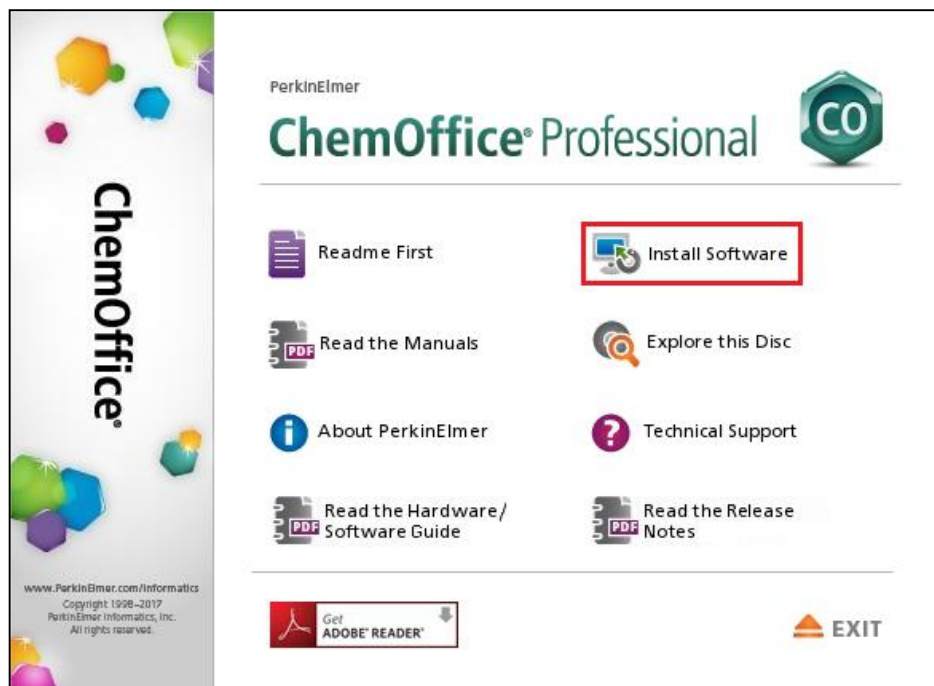
## 3-1. Windows版ソフトウェアのインストール

- ダウンロードしたインストーラーを起動してください。



(ここではChemOffice Professionalを例にしています)

- すると以下の画面が表示されます。Install Softwareをクリック



## 3-1. Windows版ソフトウェアのインストール

- 下のようなダイアログが表示されたら、名前、組織名、Emailアドレス、アクティベーションコードを半角英数字で入力して下さい。
- Activateをクリックしてアクティベーションを完了させます。
  - アクティベーションコードの確認方法は10ページを参照してください。

PerkinElmer Software Activation

**Software activation:**

\*Name: Kazuhiro Machida

Organization:

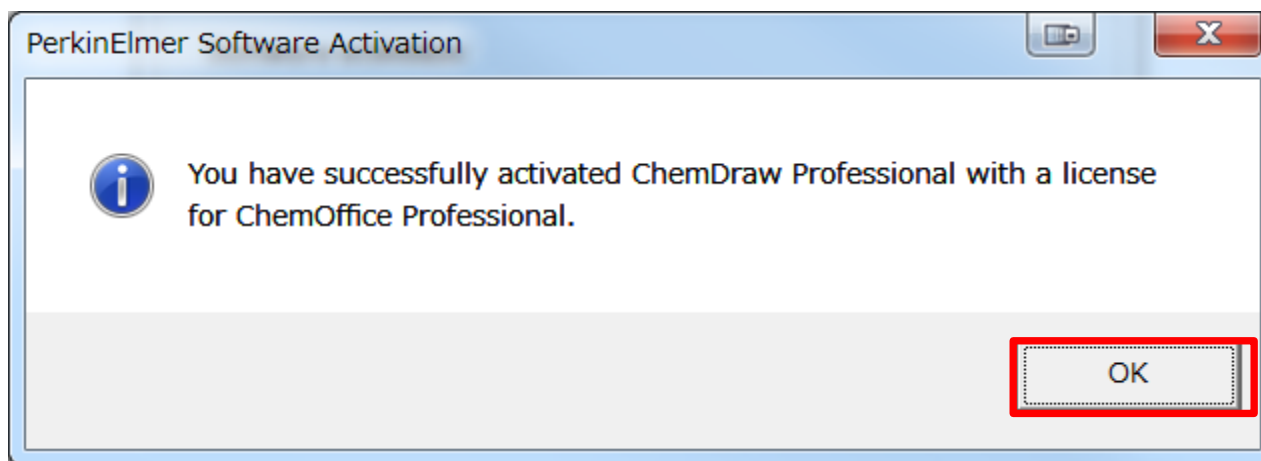
\*Email: kazuhiro.macida@perkinelmer.com

\*Activation code: xxxxx-xxxx-xxxx-xxxx  
xxxx-xxxx-xxxx-xxxx ChemOffice Professional

More Options >> ? Deactivate **Activate** Cancel

## 3-1. Windows版ソフトウェアのインストール

- アクティベーションが完了すると、成功した旨のメッセージが表示されますので、OKをクリックしてください。



## 3-1. Windows版ソフトウェアのインストール

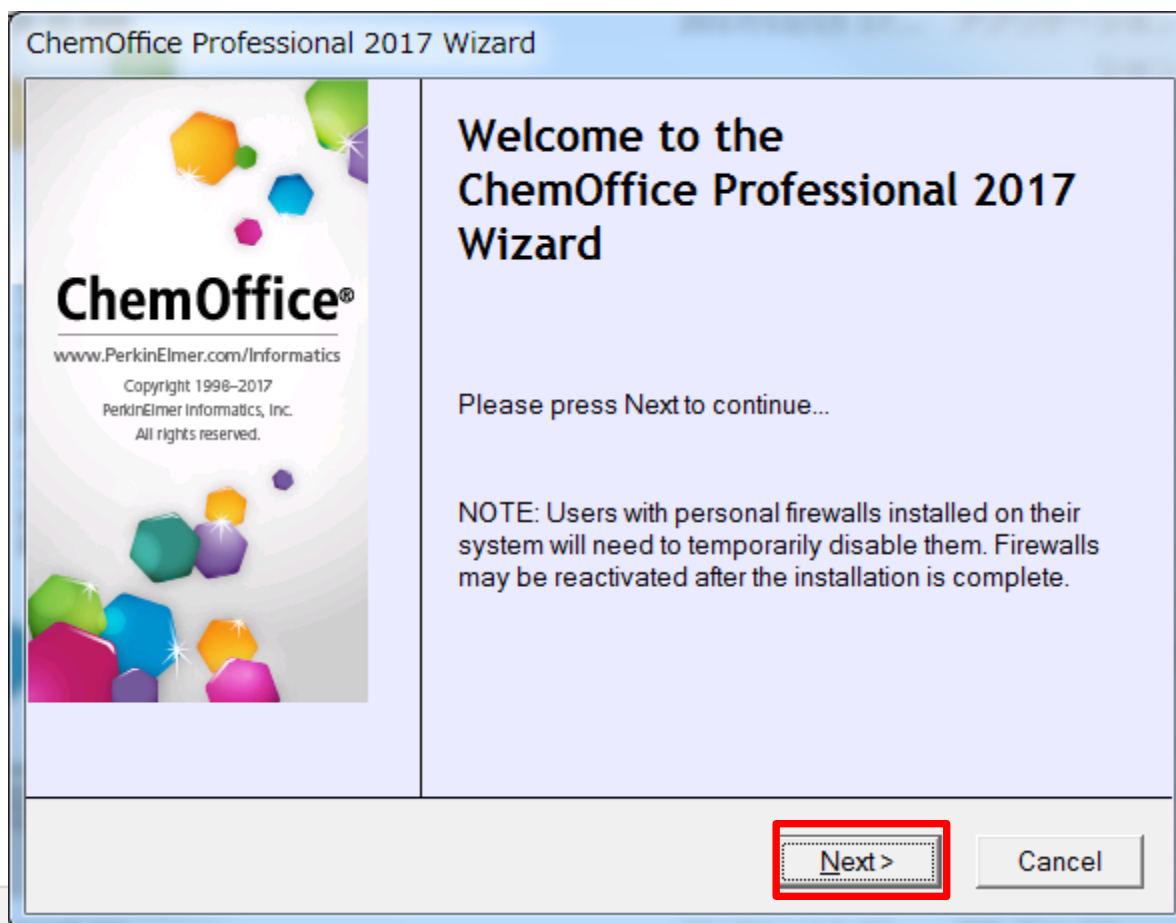
- インターネットに接続されていない場合には、.BINファイルをアップロードしてアクティベーションすることが可能です。
- 詳しくは、PerkinElmer製品アクティベーション ユーザーズガイド P6の「6 ファイルをアップロードしてアクティベーションする」をご参照ください。



Product Activation User Guide\_JA.pdf

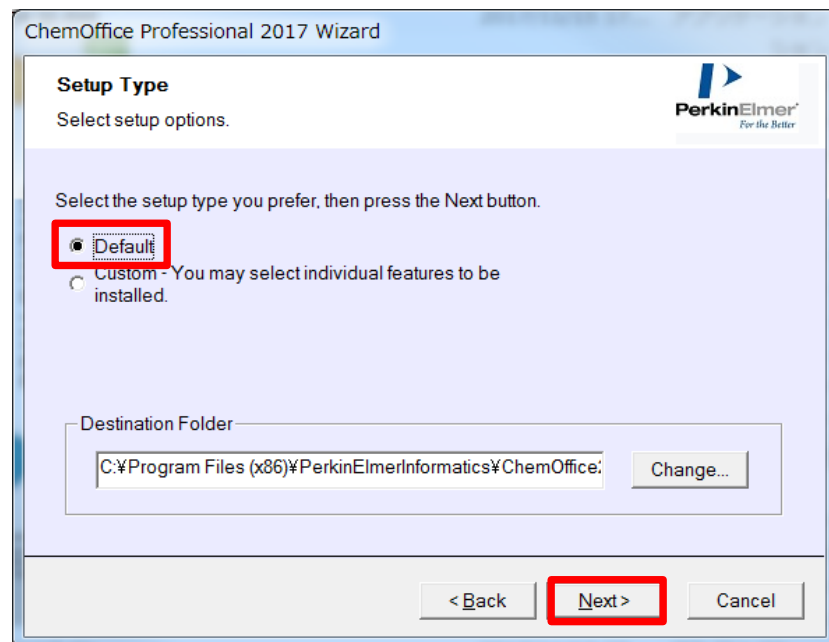
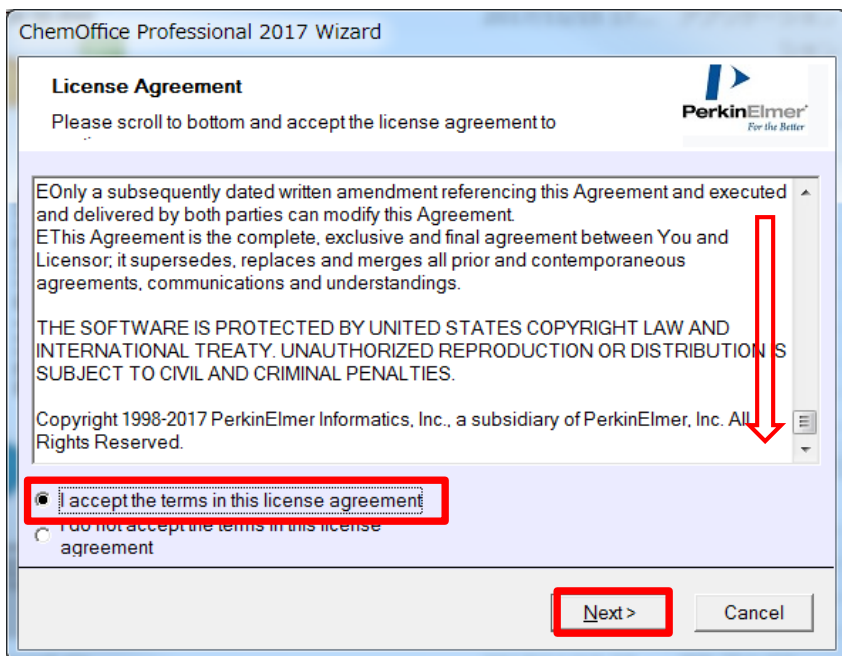
## 3-1. Windows版ソフトウェアのインストール

- アクティベーションに成功すると、Welcomeメッセージが表示されますので、「Next>」をクリックしてください。



## 3-1. Windows版ソフトウェアのインストール

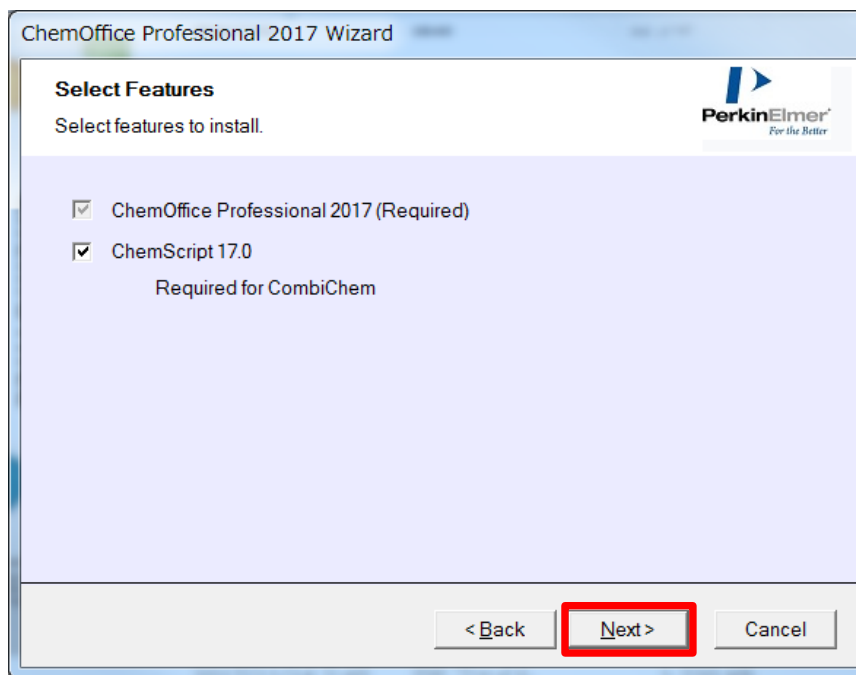
- ライセンスに同意するラジオボタンを選択してください。  
注：下までスクロールしないとラジオボタンがアクティブになりません。
- 「Next>」をクリックしてください。
- 次にインストール先を指定して「Next>」をクリックしてください。





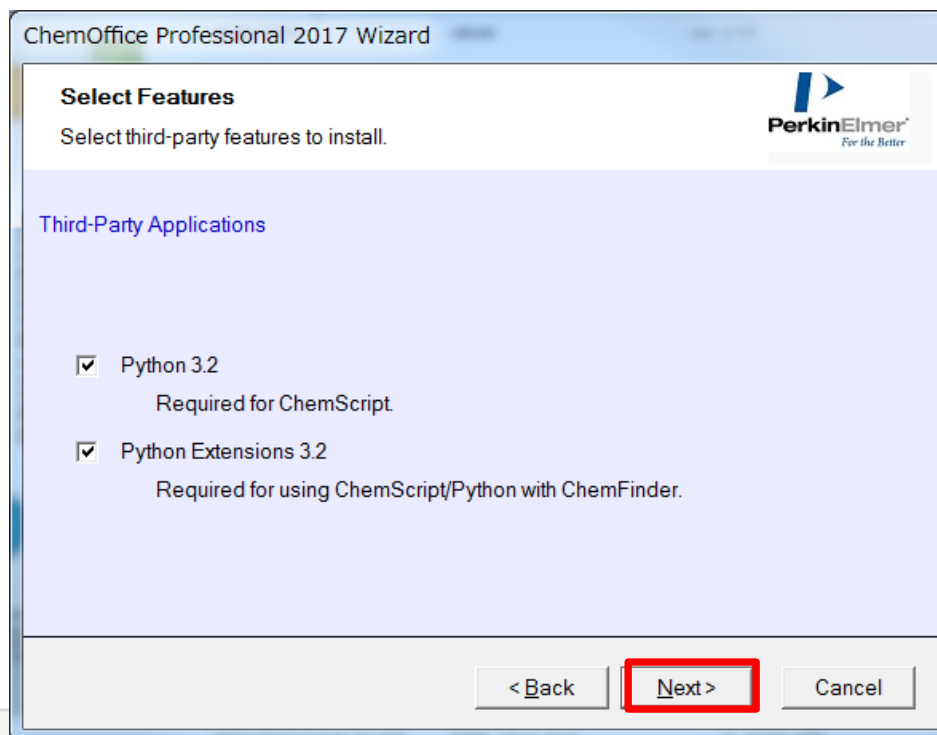
## 3-1. Windows版ソフトウェアのインストール

- ChemScriptをご使用になられる場合には、チェックをいれて「Next>」をクリックしてください。
  - ChemScriptについてはマニュアルをご参照ください。



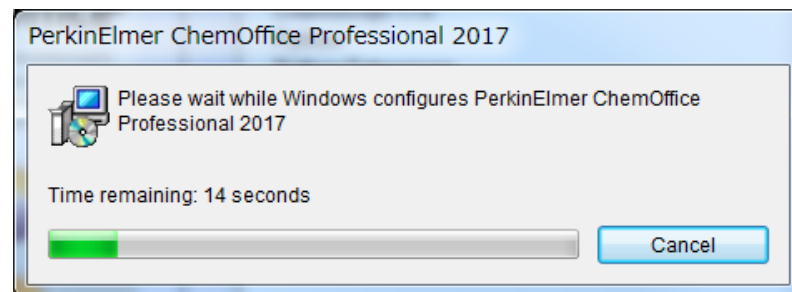
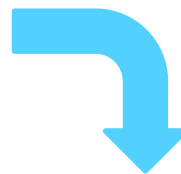
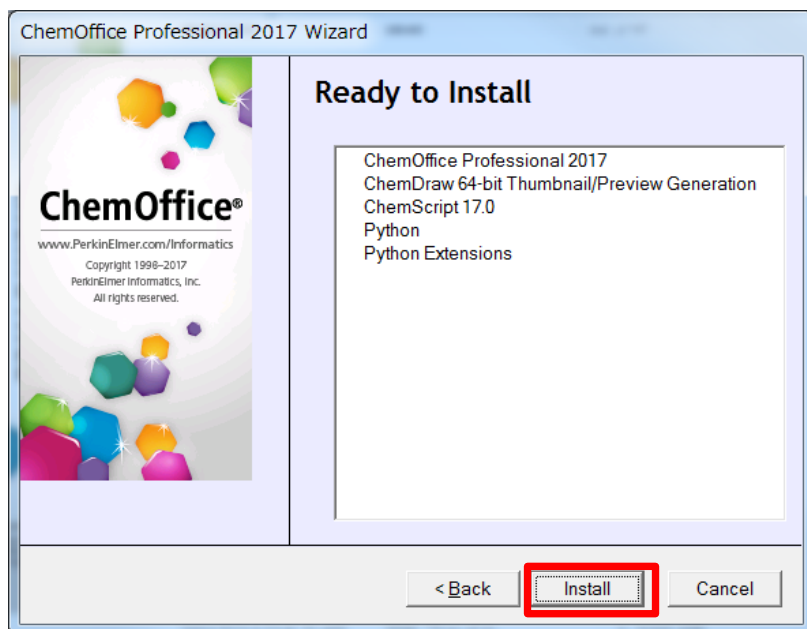
## 3-1. Windows版ソフトウェアのインストール

- サードパーティーのソフトウェアを選択して「Next>」をクリックしてください。
  - ChemScriptをご使用になられる場合には、Python 3.2が必要になります。
  - ChemFinderでChemScriptをご使用になられる場合には、Python Extensions 3.2が必要になります。



## 3-1. Windows版ソフトウェアのインストール

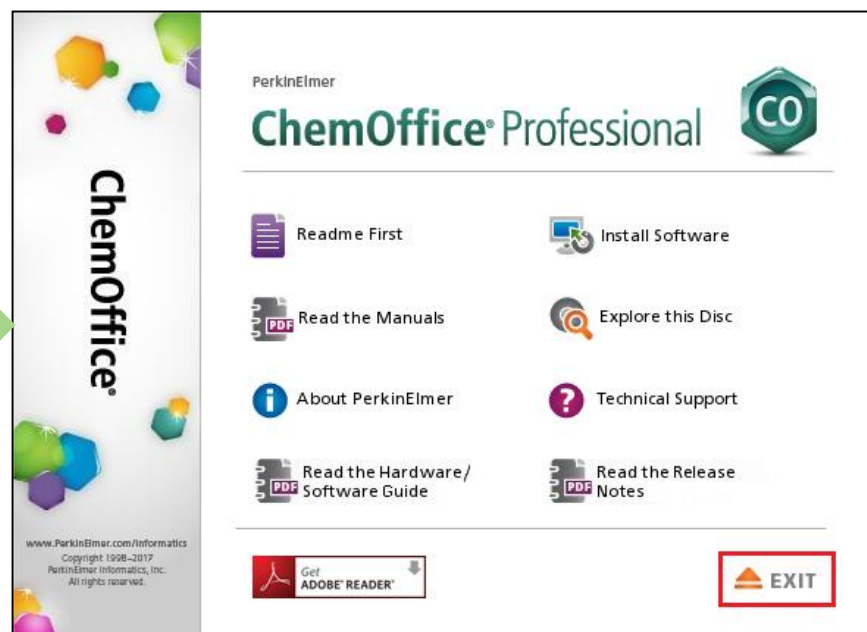
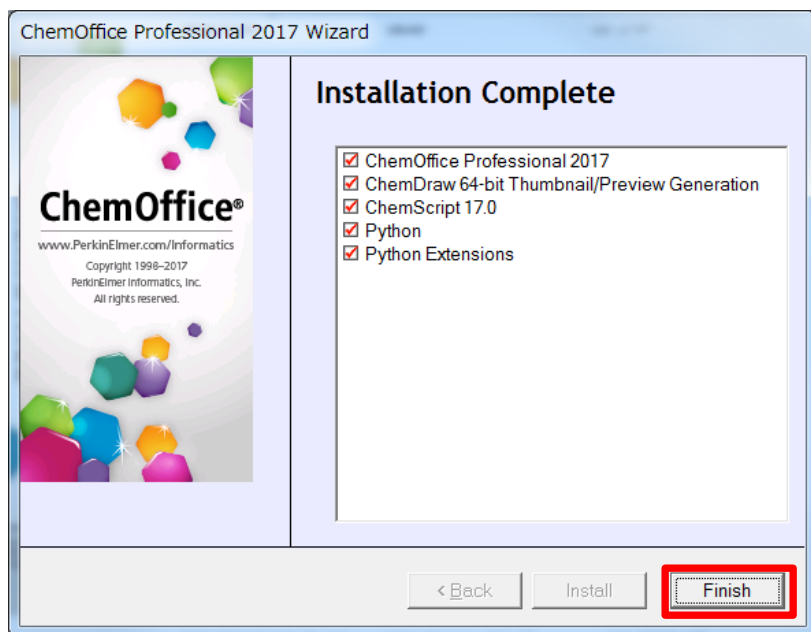
- インストールするアプリケーションの確認を行い、「Install」ボタンからインストール\*を行います。



- サードパーティーソフトウェアのインストールを選択されている場合には、ChemDrawのインストール後に自動的にサードパーティーソフトウェアのインストール画面がでますのでデフォルト設定でインストールを行ってください。

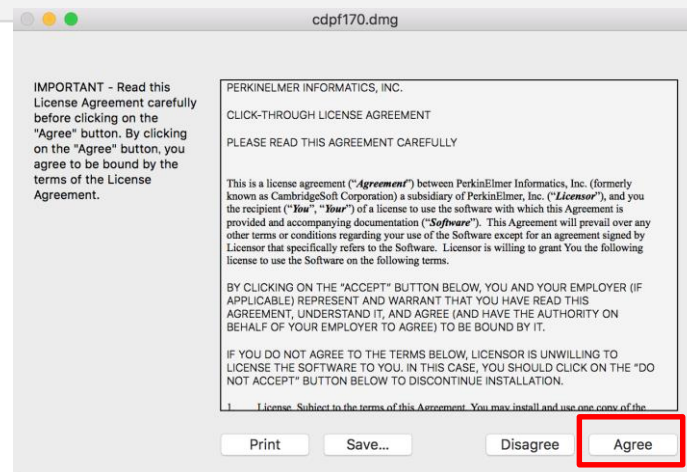
## 3-1. Windows版ソフトウェアのインストール

- 「Finish」および「EXIT」をクリックするとインストールが完了です。



## 3-2. Mac版ソフトウェアのインストール

- ディスクイメージファイルのダウンロード
  - PerkinElmer Download Centerからダウンロード
- ディスクイメージファイルをダブルクリック
- 使用許諾の確認
  - Agreeをクリック
- インストール
  - アプリケーションのアイコンを Applicationフォルダにドラッグ&ドロップ
- ChemDrawの実行
  - 『アプリケーションフォルダー』から ChemDrawを実行します。



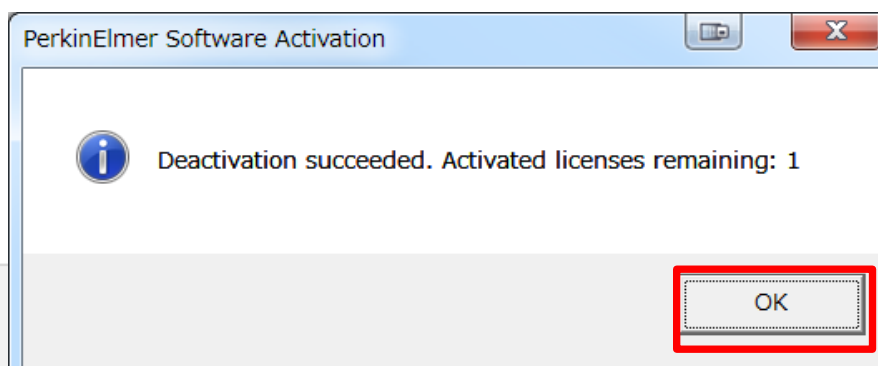
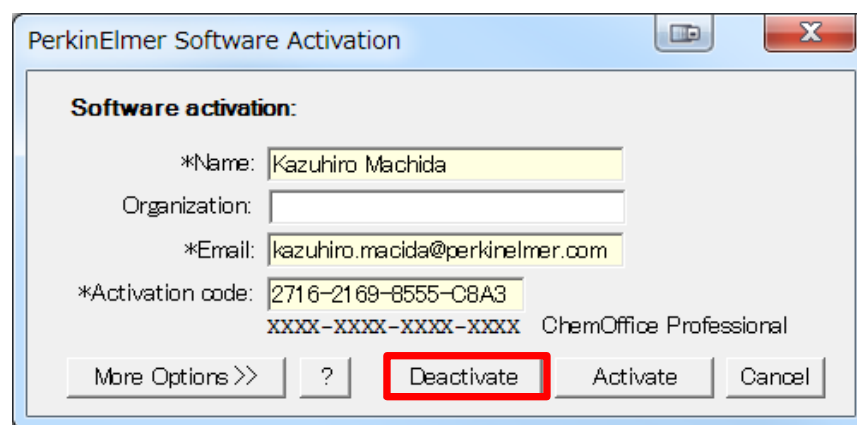
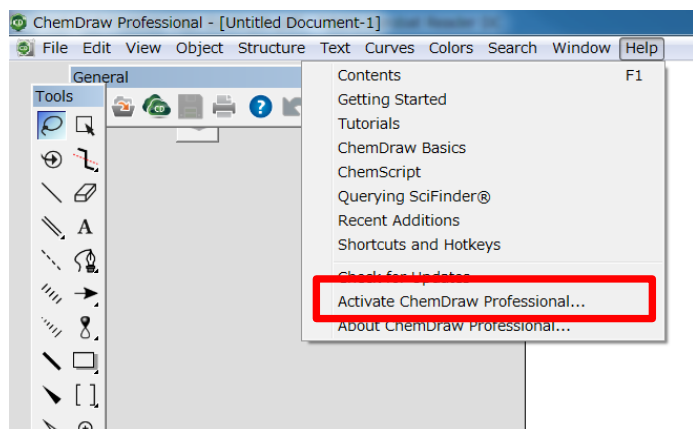
## 3-2. Mac版ソフトウェアのインストール

- Name、Organization、EmailとActivationコードの入力
  - 必要な情報を入力してNextをクリック
- インストールの完了
  - Finishを押してインストールを完了

The screenshot shows a dialog box titled "Activate ChemDraw". The text inside reads "You must activate ChemDraw to continue:". Below this are four input fields: "Name:", "Organization:", "Email:", and "Activation code:". The "Email:" field is currently selected with a blue border. The "Activation code:" field contains a placeholder "XXXX-XXXX-XXXX-XXXX". At the bottom of the dialog, there are three buttons: "More options" (with a dropdown arrow), a help button (with a question mark), and "Quit". The "Activate" button is highlighted with a red rectangular box.

## 4.製品のアクティベーション解除について

- アクティベーションのたびにライセンスが取得されますが、別のコンピュータにライセンスを移動するためには、現在ライセンスされているパソコンのソフトウェアをアクティベーション解除する必要があります。
- 製品のアクティベーションを解除するには、Deactivateをクリックします。



# インストールの完了

- 以上の手順によりソフトウェアが使用できるようになります。
- 様々な機能をぜひお使いください！！

The image displays four screenshots of software interfaces:

- ChemBio3D Ultra - [Binding Site With Surface.c3xml\*]:** Shows a 3D molecular model of a protein binding site with a green surface and purple ribbons. A chemical structure of a ligand is shown in the background.
- ChemBioDraw Ultra - [b-Cypermethrin (stereochemistry).cdxml]:** Shows a 2D chemical structure of a complex organic molecule, likely a pesticide, with stereochemistry indicated.
- ChemBioDraw Ultra - [Alcohol Metabolism.cdxml]:** Shows a metabolic pathway diagram for alcohol metabolism. It includes Glycolysis, Gluconeogenesis, and the conversion of ethanol to acetaldehyde and then to acetyl Co A, which leads to Lactic Acid, Pyruvic Acid, and Acetyl Co A. The diagram also shows the conversion of acetyl Co A to Acetyl Co A and the resulting products: Lactic Acid, Pyruvic Acid, and Acetyl Co A.
- ChemBioDraw Ultra - [Cell Structure.cdxml]:** Shows a detailed diagram of an animal cell with various organelles labeled, including the nucleus, Golgi bodies, vacuoles, centrioles, DNA, nucleolus, nucleus, nuclear membrane, ion channel, smooth endoplasmic reticulum, rough endoplasmic reticulum, cytoplasm, plasma cell membrane, ribosomes, lysosomes & peroxisomes, and mitochondria.



## その他

- 日本語マニュアル
  - 以下のサイトで日本語マニュアルを入手できます。
  - <http://informatics.perkinelmer.co.jp/support/manual.html>
- 問い合わせ先
  - サイトライセンス管理者
    - 組織内に起因することについては管理者までお問い合わせください
  - 技術的な問い合わせ先
    - <http://www.cambridgesoft.com/contact/support/>から、「Create a Support Ticket:」をクリックして、必要事項を記入の上、お問い合わせください(日本語可)。
  - 営業的な問い合わせ先
    - 弊社担当営業までお問い合わせください



**Thank you for your attention**